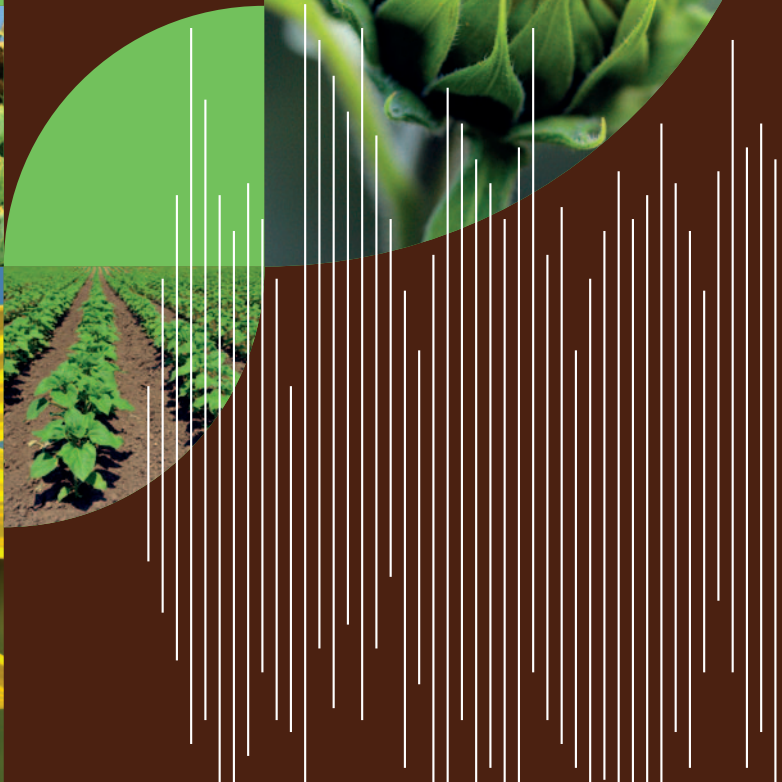


Slunečnice

2024



syngenta[®]



Syngenta Česká republika

www.syngenta.cz

™

Seznam hybridů pro rok 2024

	Dozrávání	HTN	Obsah oleje	Obsah kyseliny olejové
SY Bacardi CLP	středně rané	54 g	47,9 %	
Fergus CLP	středně rané	55 g	49,0 %	
SY Onestar CLP	rané až středně rané	60 g	48,6 %	
SY Chelsea CLP	rané až středně rané	52 g	47,8 %	
SY Gracia CLP HO	středně rané	56 g	50,7 %	88,50 %
SY Barilio CL HO	rané až středně rané	55 g	49,5 %	87,00 %
NK Neoma CL	středně rané	51 g	47,6 %	
SY Chronos	velmi rané	57 g	47,0 %	
Sumiko HTS	rané až středně rané	61 g	48,5 %	
Suomi HTS	rané	69 g	47,5 %	

Řešení pro každou technologii ve slunečnici

Odolnost vůči <i>Sclerotinia sclerotiorum</i>	Odolnost na sucho a vysoké teploty	Odolnost vůči poléhání	Odolnost vůči <i>Diaporthe helianthi</i>
dobrá	vysoká	velmi vysoká	velmi vysoká
vysoká	průměrná	velmi vysoká	vysoká
velmi vysoká	průměrná	velmi vysoká	velmi vysoká
velmi vysoká	velmi vysoká	vysoká	vysoká
velmi vysoká	průměrná	velmi vysoká	velmi vysoká
velmi vysoká	průměrná	vysoká	vysoká
dobrá	nízká	velmi vysoká	dobrá
dobrá	velmi vysoká	dobrá	velmi vysoká
dobrá	velmi vysoká	velmi vysoká	velmi vysoká
dobrá	velmi vysoká	velmi vysoká	velmi vysoká

Úvodník



Vážené dámy a pánové,

právě držíte v rukou nový katalog výkonných hybridů slunečnice od společnosti Syngenta, které mají potenciál růst a zrát na Vašich polích v sezóně 2024. Naše slunečnice mají tu čest být volbou číslo jedna u pěstitelů po celém světě. Jsme hrdí na to, že dlouhodobě potvrzují svoji pozici nejen v provozních podmínkách, ale také v rámci poloprovozních pokusů společnosti SPZO v České republice i na Slovensku.

Co Vám přinášíme do sezóny 2024?

Již tradičně u nás najdete kompletní paletu hybridů pro všechny současné herbicidní technologie ve slunečnici. Klasické hybridy, hybridy s technologií Clearfield®, které se ošetřují herbicidem Listego®, hybridy s technologií Clearfield® Plus, ošetřované herbicidem Listego® Plus i odrůdy pro technologii spojenou s herbicidem Express™ od společnosti FMC. Vybírat můžete nejen z odrůd s klasickou skladbou oleje, ale také z hybridů se zvýšeným podílem kyseliny olejové.

Věřím, že společně vybereme tu správnou slunečnici, která naplno využije svůj potenciál v podmínkách Vašeho regionu, přinese Vám radost během pěstování a zaslouženou bohatou úrodu. S výběrem se s důvěrou obračete na naše obchodní zástupce, které Vám představíme v zadní části katalogu.

Přejeme mnoho úspěchů v sezóně 2024.

Osivářský tým Syngenta a

Kateřina Veselá

Obchodní ředitelka pro osiva CZ/SK

SY Bacardi CLP

Vysoký výnos i v sušších oblastech



Linoleic

Clearfield® Plus

Základní popis hybridu

- Hybrid s normálním typem oleje pro Clearfield® Plus technologii
- Středně raný hybrid vycházející z NK Kondi
- Vysoký výnos potvrzen i ve stresových podmínkách (sucho a teplo)
- Hybrid s dobrým počátečním růstem, středně vysoký s velkou listovou plochou a převislým úborem
- Velmi dobrá odolnost poléhání (během vegetace i před sběrem)
- Velmi dobrá odolnost vůči chorobám a zvýšená tolerance na ú.l. imazamox

Pěstitelská charakteristika hybridu

Charakteristika	Velmi nízký	Nízký	Střední	Vysoký	Velmi vysoký
Výnos t/ha	[Progressive bar chart]				
Obsah oleje	[Progressive bar chart]				
Odolnost suchu	[Progressive bar chart]				
Reakce na intenzitu	[Progressive bar chart]				
Odolnost poléhání	[Progressive bar chart]				
Výška rostliny	[Progressive bar chart]				
Odolnost	hodnocení 1–9 (nejvyšší)				
<i>Sclerotinia sclerotiorum</i>	[Progressive bar chart]				
<i>Diaporthe helianthi</i>	[Progressive bar chart]				
<i>Macrophomina phaseolina</i>	[Progressive bar chart]				
<i>Plasmopara halstedii</i>	[Progressive bar chart]				



Jan Šindelář, soukromý zemědělec, Libkovice pod Řípem

Slunečnici SY Bacardi pěstují již třetím rokem, spokojen jsem nejen s výnosem, ale i s HTS.

Technické parametry

Typ hybridu:	dvouliniový
Ranost:	středně raný
Doporučený výsevek:	60–65 tis. rostlin/ha
Obsah oleje:	47,9 %
HTN:	54 g
HB ošetření:	Listego® Plus
Dozrávání na zeleném stonku:	ne

SY Fergus CLP

Silný Clearfield® Plus



Linoleic

Clearfield® Plus

Základní popis hybridu

- Středně raný hybrid
- Vysoká olejnatost na úrovni 49,0 %
- Polopřevísle postavení úboru
- Vysoká odolnost poléhání
- Nedoporučujeme navyšování výsevku
- Nedoporučujeme na pole s vyšším výskytem verticillia

Pěstitelská charakteristika hybridu

Charakteristika	Velmi nízký	Nízký	Střední	Vysoký	Velmi vysoký
Výnos t/ha	████████████████████				
Obsah oleje	██████████████████				
Odolnost suchu	██████████████				
Reakce na intenzitu	████████████████████				
Odolnost poléhání	██████████████████				
Výška rostliny	██████████████				
Odolnost	hodnocení 1–9 (nejvyšší)				
<i>Sclerotinia sclerotiorum</i>	██████████████████				
<i>Diaporthe helianthi</i>	██████████████████				
<i>Macrophomina phaseolina</i>	██████████████████				
<i>Plasmopara halstedii</i>	██████████████████				



V roce 2022 dosáhl hybrid SY Fergus výnosu 105,1 % vůči průměru poloprovozních pokusů SPZO ČR.

Technické parametry

Typ hybridu:	dvouliniový
Ranost:	středně raný
Doporučený výsevek:	60–65 tis. rostlin/ha
Obsah oleje:	49,0 %
HTN:	55 g
HB ošetření:	Listego® Plus
Dozrávání na zeleném stonku:	ano

SY Onestar CLP

Jedinečný výnos Clearfield® Plus



Linoleic

Clearfield® Plus

Základní popis hybridu

- Hybrid s normálním typem oleje pro Clearfield® Plus technologii
- Raný až středně raný hybrid, výkonný nástupce SY Neostar
- Vysoký výnos i obsah oleje
- Velmi vysoká odolnost ú.l. imazamox, vysoce omezené zažloutnutí rostlin po aplikaci imazamoxu
- Velmi dobrá odolnost poléhání (během vegetace i před sběrem)
- Vyšší odolnost k *Verticillium* a hlízence ve srovnání s SY Neostar
- V průběhu vegetace mohutný sytě zelený fotosyntetický aparát
- Doporučujeme nenavyšovat výsevek nad doporučené hodnoty

Pěstitelská charakteristika hybridu

Charakteristika	Velmi nízký	Nízký	Střední	Vysoký	Velmi vysoký
Výnos t/ha	████████████████████				
Obsah oleje	██████████████████				
Odolnost suchu	██████████████████				
Reakce na intenzitu	██████████████████				
Odolnost poléhání	██████████████████				
Výška rostliny	██████████████████				
Odolnost	hodnocení 1–9 (nejvyšší)				
<i>Sclerotinia sclerotiorum</i>	██████████████████				
<i>Diaporthe helianthi</i>	██████████████████				
<i>Macrophomina phaseolina</i>	██████████████████				
<i>Plasmopara halstedii</i>	██████████████████				



V roce 2022 dosáhl hybrid SY Onestar výnosu 105,9 % vůči průměru poloprovozních pokusů SPZO ČR.

Technické parametry

Typ hybridu:	dvouliniový
Ranost:	raný až středně raný
Doporučený výsevek:	60–65 tis. rostlin/ha
Obsah oleje:	48,6 %
HTN:	60 g
HB ošetření:	Listego® Plus
Dozrávání na zeleném stonku:	ne

SY Chelsea CLP

Clearfield® Plus s rychlým vývojem



Linoleic

Clearfield® Plus

Základní popis hybridu

- Raný až středně raný hybrid s rychlým nástupem do vegetace
- Velmi vysoká stabilita výnosu
- Snáší i ranější termíny výsevu
- Odolnost vysokým teplotám a suchu
- Vhodný i do okrajových podmínek pěstování
- Polopřevísle až převísle postavení úboru
- Vysoká odolnost k *Verticillium*

Pěstitelská charakteristika hybridu

Charakteristika	Velmi nízký	Nízký	Střední	Vysoký	Velmi vysoký
Výnos t/ha	[Progressive bar chart]				
Obsah oleje	[Progressive bar chart]				
Odolnost suchu	[Progressive bar chart]				
Reakce na intenzitu	[Progressive bar chart]				
Odolnost poléhání	[Progressive bar chart]				
Výška rostliny	[Progressive bar chart]				
Odolnost	hodnocení 1–9 (nejvyšší)				
<i>Sclerotinia sclerotiorum</i>	[Progressive bar chart]				
<i>Diaporthe helianthi</i>	[Progressive bar chart]				
<i>Macrophomina phaseolina</i>	[Progressive bar chart]				
<i>Plasmopara halstedii</i>	[Progressive bar chart]				



Hybrid SY Chelsea je robustní slunečnice s velikými zdravými úbory.

Technické parametry

Typ hybridu:	dvouliniový
Ranost:	raný až středně raný
Doporučený výsevek:	60–65 tis. rostlin/ha
Obsah oleje:	47,7 %
HTN:	52 g
HB ošetření:	Listego® Plus
Dozrávání na zeleném stonku:	ne

SY Gracia CLP HO

Higholejka pro Clearfield® Plus



Higholeic

Clearfield® Plus

Základní popis hybridu

- Hybrid s vyšším obsahem kyseliny olejové pro Clearfield® Plus technologii
- Středně raný hybrid s vysokou tolerancí k ošetření účinnou látkou imazamox
- Vysoký výnos nažek a stabilní obsah kyseliny olejové
- Středně vysoký hybrid s převyšným úborem, vytváří homogenní porost
- Dobrá odolnost poléhání
- Výborná odolnost ke *Sclerotinia* na stonku i úboru, velmi dobrá odolnost na *Phoma*, *Verticilium*, jedna z nejlépe hodnocených na *Alternarii*

Pěstitelská charakteristika hybridu

Charakteristika	Velmi nízký	Nízký	Střední	Vysoký	Velmi vysoký
Výnos t/ha	[Progressive bar chart]				
Obsah oleje	[Progressive bar chart]				
Odolnost suchu	[Progressive bar chart]				
Reakce na intenzitu	[Progressive bar chart]				
Odolnost poléhání	[Progressive bar chart]				
Výška rostliny	[Progressive bar chart]				
Odolnost	hodnocení 1–9 (nejvyšší)				
<i>Sclerotinia sclerotiorum</i>	[Progressive bar chart]				
<i>Diaporthe helianthi</i>	[Progressive bar chart]				
<i>Macrophomina phaseolina</i>	[Progressive bar chart]				
<i>Plasmopara halstedii</i>	[Progressive bar chart]				



**Ing. Michaela Krupková,
ZD Luštěnice**

Po zkušenosti z minulých let jsme i v tomto roce zvolili odrůdu SY Gracia. Volíme ji pro krásně nasazené úbory, dobrý zdravotní stav a stabilní výnos. Díky nižšímu vzrůstu je snazší provádět ochranu a lépe se sklízí. Pro nás je jasnou volbou v dalším roce.

Technické parametry

Typ hybridu:	dvouliniový
Ranost:	středně raný
Doporučený výsevek:	60–65 tis. semen/ha
Obsah oleje:	50,7 %
Obsah kyseliny olejové:	89 %
HTN:	56 g
HB ošetření:	Listego® Plus
Dozrávání na zeleném stonku:	ano

SY Barilio CL HO

Clearfield® výjimečný v oleji



Higholeic

Clearfield®

Základní popis hybridu

- Raný až středně raný hybrid
- Velmi vysoká olejnatost na úrovni 49,5 % s obsahem kyseliny olejové kolem 87,0 %
- Polopřevísle postavení úboru
- Středně rychlý jarní vývoj
- Velmi dobrá odolnost hlízence (úbor i stonky) i fómě
- Nedoporučujeme navyšování výsevku

Pěstitelská charakteristika hybridu

Charakteristika	Velmi nízký	Nízký	Střední	Vysoký	Velmi vysoký
Výnos t/ha	████████████████████				
Obsah oleje	████████████████████				
Odolnost suchu	████████████████				
Reakce na intenzitu	████████████████████				
Odolnost poléhání	████████████████████				
Výška rostliny	████████████████				
Odolnost	hodnocení 1–9 (nejvyšší)				
<i>Sclerotinia sclerotiorum</i>	████████████████████				
<i>Diaporthe helianthi</i>	████████████████████				
<i>Macrophomina phaseolina</i>	████████████████████				
<i>Plasmopara halstedii</i>	████████████████████				



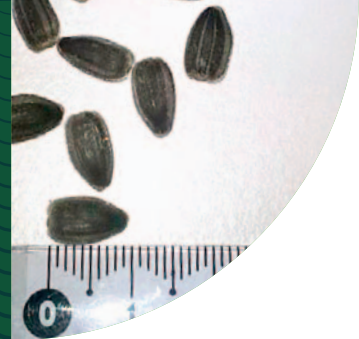
Odrůdu SY Barilio si oblíbíte pro její dobrý zdravotní stav.

Technické parametry

Typ hybridu:	dvouliniový
Ranost:	raný až středně raný
Doporučený výsevek:	60–65 tis. rostlin/ha
Obsah oleje:	49,5 %
HTN:	55 g
HB ošetření:	Listego®
Dozrávání na zeleném stonku:	ne

SY Neoma CL

Klasika v podobě Clearfield®



Linoleic

Clearfield®

Základní popis hybridu

- Hybrid s normálním typem oleje pro Clearfield® technologii
- Středně raný hybrid vycházející z genetiky NK Brio
- Velmi dobrý a stabilní výnos potvrzený v různých regionech ČR a SR, v extrémních podmínkách může reagovat předčasným dozríváním
- Hybrid nízkého vzrůstu s převislým, mírně vypouklým úborem
- Velmi dobrá odolnost poléhání
- Dobrá odolnost vůči chorobám

Pěstitelská charakteristika hybridu

Charakteristika	Velmi nízký	Nízký	Střední	Vysoký	Velmi vysoký
Výnos t/ha	████████████████████				
Obsah oleje	████████████████				
Odolnost suchu	██████████				
Reakce na intenzitu	████████████████████				
Odolnost poléhání	████████████████████				
Výška rostliny	██████████				
Odolnost	hodnocení 1–9 (nejvyšší)				
<i>Sclerotinia sclerotiorum</i>	████████████████				
<i>Diaporthe helianthi</i>	████████████████				
<i>Macrophomina phaseolina</i>	████████████████				
<i>Plasmopara halstedii</i>	████████████████				



**Jan Králík, soukromý zemědělec,
Lázně Toušev**

Tuto CLF odrůdu pěstují již sedmým rokem a i přes vyšší pořizovací cenu osiva na ní oceňují výhodu v herbicidní ochraně a stabilním výnose oproti konvenčním odrůdám.

Technické parametry

Typ hybridu:	dvouliniový
Ranost:	středně raný
Doporučený výsevek:	60–65 tis. rostlin/ha
Obsah oleje:	47,6 %
HTN:	51 g
HB ošetření:	Listego®
Dozrívání na zeleném stonku:	ne

SY Chronos

Když ranost hraje prim

Linoleic

Klasická



Základní popis hybridu

- Nový klasický hybrid s normálním typem oleje
- Ze segmentu nejranějších hybridů slunečnice roční ČR
- Velmi rychle dozrává
- Vysoká odezva na navýšení intenzity pěstování
- Velmi dobrá odolnost k suchu
- Rostlina se silným stonkem - odolává poléhání a lámání
- Kombinuje výkonnost v raném segmentu s velmi dobrou odolností k chorobám
- Stabilní výkon bez ohledu na podmínky prostředí

Pěstitelská charakteristika hybridu

Charakteristika	Velmi nízký	Nízký	Střední	Vysoký	Velmi vysoký
Výnos t/ha	████████████████████				
Obsah oleje	████████████████				
Odolnost suchu	████████████████████				
Reakce na intenzitu	████████████████████				
Odolnost poléhání	████████████████				
Výška rostliny	████████████████				
Odolnost	hodnocení 1-9 (nejvyšší)				
<i>Sclerotinia sclerotiorum</i>	████████████████				
<i>Diaporthe helianthi</i>	████████████████████				
<i>Macrophomina phaseolina</i>	████████████████████				
<i>Plasmopara halstedii</i>	████████████████████				



Ing. Martin Andrýs,
Farma Jan Zítko

Po zákazu desikace jsem hledal raný materiál. SY Chronos mě zaujal svou vysokou odolností proti chorobám a výkonností v raném segmentu. Pěstuji ho již třetím rokem a jsem s ním velmi spokojen.

Technické parametry

Typ hybridu:	dvouliniový
Ranost:	velmi raný
Doporučený výsevek:	60-65 tis. semen/ha
Obsah oleje:	47,0 %
HTN:	57 g
HB ošetření:	klasické HB
Dozrávání na zeleném stonku:	ne

Sumiko HTS

Express® s velmi vysokým výnosem oleje



Linoleic

Express®

Základní popis hybridu

- Raný až středně raný hybrid nižšího vzrůstu
- Velmi vysoká odolnost k účinné látce tribenuron-methyl
- Vytváří velmi kompaktní porost
- Vysoce odolný k poléhání
- Vhodný i do extenzivnějších podmínek pěstování
- Dobrá odolnost vůči chorobám *Alternaria*, *Plasmophara* (M9)

Pěstitelská charakteristika hybridu

Charakteristika	Velmi nízký	Nízký	Střední	Vysoký	Velmi vysoký
Výnos t/ha	████████████████████				
Obsah oleje	████████████████████				
Odolnost suchu	████████████████				
Reakce na intenzitu	████████████████████				
Odolnost poléhání	████████████████████				
Výška rostliny	██████████████				
Odolnost	hodnocení 1–9 (nejvyšší)				
<i>Sclerotinia sclerotiorum</i>	████████████████				
<i>Diaporthe helianthi</i>	████████████████				
<i>Macrophomina phaseolina</i>	████████████████				
<i>Plasmopara halstedii</i>	████████████████				



Pěstujete slunečnici v rámci technologie Express®? Proč nevyzkoušet výkonnou genetiku společnosti Syngenta v tomto segmentu?

Technické parametry

Typ hybridu:	dvouliniový
Ranost:	raný až středně raný
Doporučený výsevek:	60–65 tis. rostlin/ha
Obsah oleje:	49,9%
HTN:	61 g
HB ošetření:	Express®
Dozrávání na zeleném stonku:	ne



Linoleic

Express®

Základní popis hybridu

- Raný hybrid nižšího vzrůstu (v průměru 140 cm)
- Vytváří velmi kompaktní porost, úbor je polopřevíslý a plochý
- Velmi dobrá odolnost vůči suchu
- Vhodný i do extenzivnějších podmínek pěstování
- Dobrá odolnost vůči chorobám *Alternaria*, *Plasmophara* (M9)

Pěstitelská charakteristika hybridu

Charakteristika	Velmi nízký	Nízký	Střední	Vysoký	Velmi vysoký
Výnos t/ha	████████████████████				
Obsah oleje	██████████████████				
Odolnost suchu	████████████████████				
Reakce na intenzitu	██████████████████				
Odolnost poléhání	██████████████████				
Výška rostliny	██████████				
Odolnost	hodnocení 1–9 (nejvyšší)				
<i>Sclerotinia sclerotiorum</i>	██████████████████				
<i>Diaporthe helianthi</i>	██████████████████				
<i>Macrophomina phaseolina</i>	██████████████████				
<i>Plasmopara halstedii</i>	██████████████████				



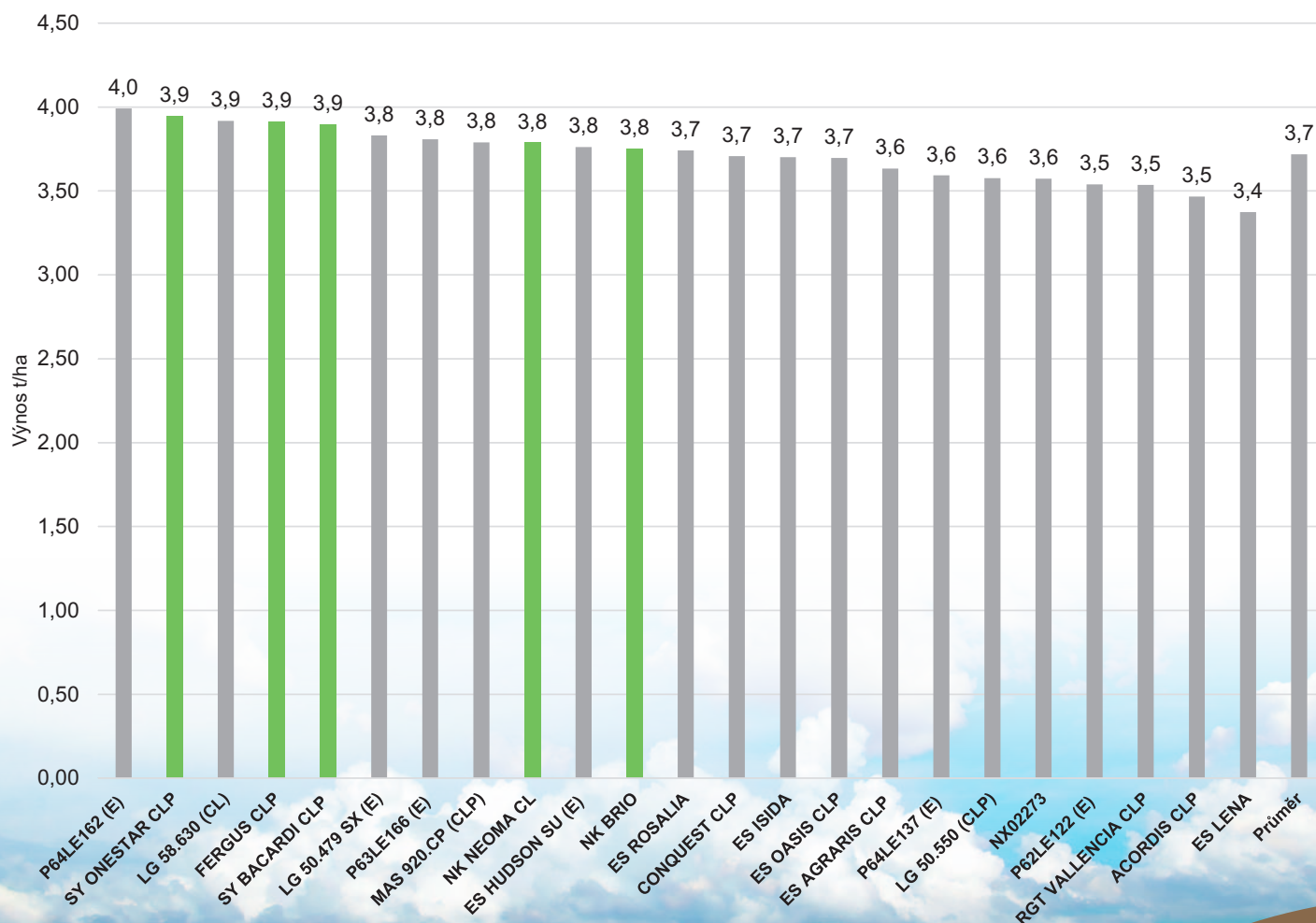
Vyrovnaný habitus rostlin zajistí rychlou a plynulou sklizeň.

Technické parametry

Typ hybridu:	dvouliniový
Ranost:	raný
Doporučený výsevek:	60–65 tis. rostlin/ha
Obsah oleje:	47,5%
HTN:	69 g
HB ošetření:	Express®
Dozrávání na zeleném stonku:	ano

Výsledky pokusů

POP SPZO CZ 2022 - slunečnice, průměrné hodnoty výnosů
(v t/ha při 8% vlhkosti nažek, n=4)



Odkaz na aktuální
sklízňové výsledky:



Obchodní zástupci pro osiva



Kateřina Hanzlová

tel: +420 702 164 556, e-mail: katerina.hanzlova@syngenta.com

Vystudovala jsem soukromou podnikatelskou školu v Mělníku. Dlouho jsem pracovala v personalistice a následně přešla na pozici obchodního zástupce. Vždycky mě bavila práce s lidmi, tak jsem jen vyměnila kancelář za práci v terénu. Věřím, že díky získaným zkušenostem, nyní přispěji ke spokojenosti svých zákazníků ve společnosti Syngenta. Mám ráda sport a procházky v přírodě se svým psím parťákem.



Bc. Gabriela Sonbergerová

tel: +420 607 294 903
e-mail: gabriela.sonbergerova@syngenta.com

Vystudovala jsem FZE na Jihočeské Univerzitě v Českých Budějovicích. Hned po škole jsem pracovala pro firmu se specializací na prodej hnojiv. Po získání potřebné praxe na pozici obchodního zástupce jsem již u jiné firmy poskytovala odborné poradenství v mnoha oblastech, tj. prodej minerálních hnojiv, krmných směsí, prodej agrochemických přípravků a osiv, dále zajištění aplikačních a sklizňových služeb a nákup rostlinných komodit. Ve svém volném čase velmi ráda sportuji, cestuji, a hlavně miluji smích.



Ing. Matěj Houdek

tel: +420 607 294 635
e-mail: matej.houdek@syngenta.com

Vystudoval jsem Zemědělskou fakultu na Jihočeské Univerzitě v Českých Budějovicích, obor Zemědělské inženýrství. Devět let jsem pracoval pro společnost, která se zabývá prodejem zemědělské techniky. Od začátku své kariéry pracuji jako obchodní zástupce. Mezi mé koníčky patří hokej, turistiky, cestování a lyžování.



Ing. Hynek Charvat

tel: +420 702 164 934
e-mail: hynek.charvat@syngenta.com

Vystudoval jsem Mendelovu univerzitu v Brně, obor Fytotechnika se specializací na šlechtění a semenářství rostlin. V zemědělství se pohybují celý svůj profesní život. Začal jsem pracovat jako agronom v okrese Vyškov, později na pozicích prodeje a poradenství ve výživě rostlin a technologiích precizního zemědělství. Díky současné práci v Syngentě se vracím po dvaceti letech ke svému původnímu oboru. Mezi mé koníčky patří skauting, včelařství, hra na baskitbal a péče o sad, který jsem zdědil po dědovi.



Ing. Kamila Tesařová

tel: +420 607 294 079
e-mail: kamila.tesarova@syngenta.com

Vystudovala jsem fakultu FAPPZ na ČZU v Praze, obor rostlinolékař. Po přestěhování z Prahy do východních Čech jsem rok pracovala pro malou lokální firmu na Litomyšlsku. Od začátku své kariéry pracuji jako obchodní zástupce. Zkušenost mám jak z výživy rostlin, tak osiv. Mezi mé koníčky patří sportovní kynologie a focení.



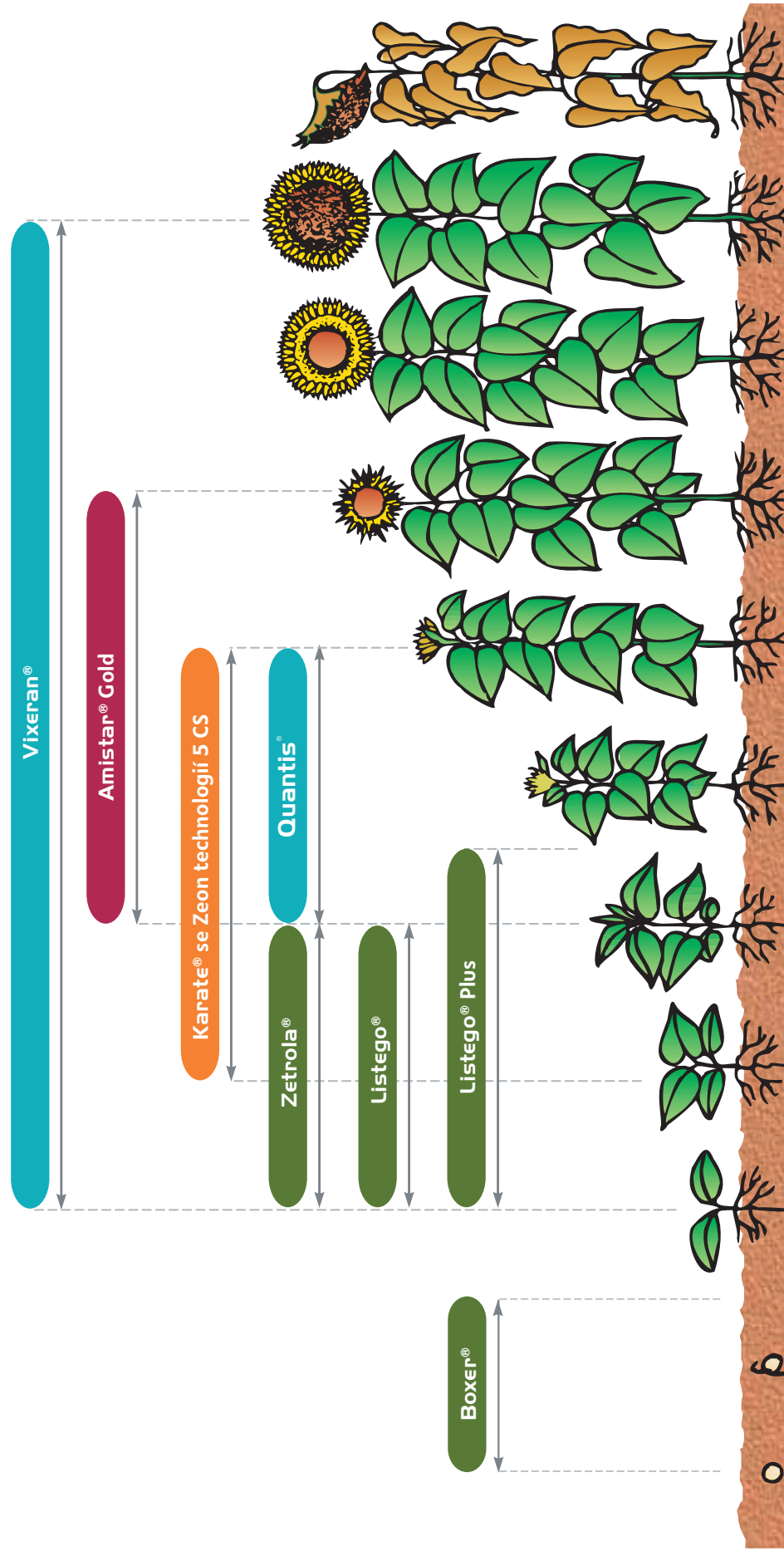
Zdeněk Zelenka

tel: +420 724 985 044
e-mail: zdenek.zelenka@syngenta.com

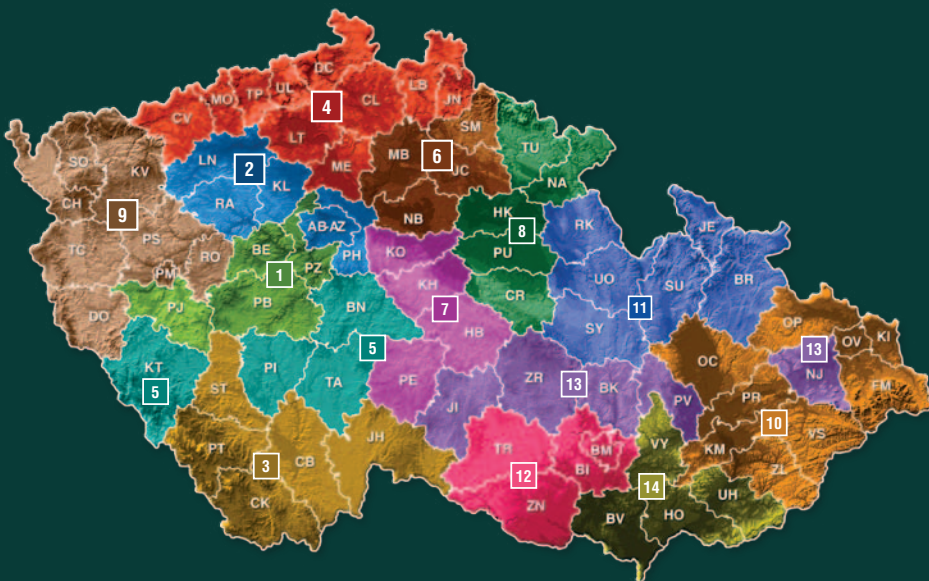
Vystudoval jsem Střední průmyslovou školu v Ostrově nad Ohří, obor strojírenství. Pracoval jsem jako obchodní zástupce ve společnosti Coca-Cola a regionální manažer u Kofoly. Následně jsem se od limonád vrátil ke strojům. Pět let jsem působil na pozici obchodního zástupce firmy Prillinger, kde jsem měl na starost prodej náhradních dílů pro zemědělské stroje. Rád jezdím na horském kole a lyžuji.

Schéma technologie ošetření slunečnice

INSEKTICIDY
HERBICIDY
FUNGICIDY
BIOSTIMULANTY



Kontakty



Obchodní zástupci - osiva

- 1 Kateřina Hanzlová** ☎ 702 164 556
✉ katerina.hanzlova@syngenta.com
- 2 Matěj Houdek** ☎ 607 294 635
✉ matej.houdek@syngenta.com
- 3 Kamila Tesařová** ☎ 607 294 079
✉ kamila.tesarova@syngenta.com
- 4 Gabriela Sonbergerová** ☎ 607 294 903
✉ gabriela.sonbergerova@syngenta.com
- 5 Hynek Charvat** ☎ 702 164 934
✉ hynek.charvat@syngenta.com
- 6 Zdeněk Zelenka** ☎ 724 985 044
✉ zdenek.zelenka@syngenta.com

Obchodní zástupci - přípravky na ochranu rostlin

- 1 Martin Vondra** ☎ 602 888 151
✉ martin.vondra@syngenta.com
- 2 Vít Sedláček** ☎ 602 319 885
✉ vit.sedlacek@syngenta.com
- 3 Václav Bartuška** ☎ 724 968 707
✉ vaclav.bartuska@syngenta.com
- 4 Šárka Cicvářková** ☎ 702 167 808
✉ sarka.cicvarkova@syngenta.com
- 5 Jaroslav Novotný** ☎ 724 968 704
✉ jaroslav.novotny@syngenta.com
- 6 Petra Erbenová** ☎ 607 294 810
✉ petra.erbenova@syngenta.com
- 7 Eliška Suchomelová** ☎ 602 341 312
✉ eliska.suchomelova@syngenta.com
- 8 Kateřina Štěpánková** ☎ 702 209 768
✉ katerina.stepankova@syngenta.com
- 9 Hana Štefanová** ☎ 601 563 603
✉ hana.stefanovova@syngenta.com
- 10 Lukáš Adámek** ☎ 725 758 726
✉ lukas.adamek@syngenta.com
- 11 Zdeněk Tomíček** ☎ 602 769 852
✉ zdenek.tomicek@syngenta.com
- 12 Pavel Kučerka** ☎ 606 790 314
✉ pavel.kucerka@syngenta.com
- 13 Igor Mazal** ☎ 724 324 135
✉ igor.mazal@syngenta.com
- 14 Andrea Janíčková** ☎ 607 294 886
✉ andrea.janickova@syngenta.com