



Toprex®

difenoconazole 250 g/l+ paclobutrazol 125 g/l



Březen 2015

Jarní optimalizace porostů řepky olejky



Technologie pro nejvyšší výnos

Vážení pěstitelů řepky olejky,

téměř u všech porostů řepky bylo již provedeno regenerační hnojení a přibližuje se období dalších vstupů do porostů, abychom si zajistili co možná nejvyšší výnos.

Při zakládání porostů řepky ozimé byla převážná část ploch setá v agrotechnických termínech. V některých oblastech České republiky ale byly zaznamenány problémy se setím ozimů a to hlavně z důvodu nadlimitních srážek. Průběh zimy se velmi podobal té loňské, kdy opravdu zimní počasí bylo pouze několik dnů. Dlouhý podzim zapříčinil pozdnější nástup chorob, kdy přibližně v druhé dekádě listopadu zesílil tlak hlavně houbového patogenu *Phoma lingam*. Nadprůměrně teplý prosinec a leden sice zapříčinil, že žádné porosty řepky neměly problémy s prezimováním, velkým nebezpečím se ale staly právě choroby. Teplotně nadprůměrné zimní měsíce v kombinaci se stálou vlhkostí rostlin podpořilo velký rozvoj chorob. V porostech se vyskytují hlavně choroby *Phoma lingam* a *Botrytis Cinerea*.

V současné době je již většina porostů řepky přihnojena regenerační dávkou hnojiv a pomalu je potřeba se připravit na jarní ošetření fungicidem s morforegulačním účinkem. Vzhledem k velkému výskytu chorob bude aplikace fungicidu nutnost. Jestliže bude průběh počasí pokračovat ve stejném duchu jako poslední dny, bude vytvořeno ještě ideálnější prostředí pro rozvoj infekce chorobami *Phoma lingam* a *Botrytis Cinerea*.

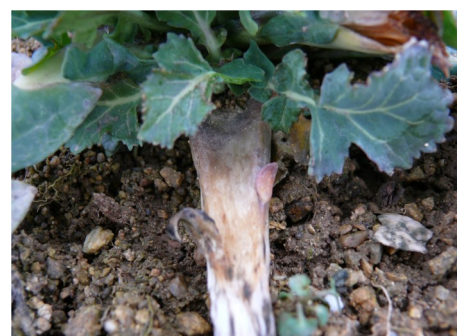
Společnost Syngenta nabízí velmi účinné řešení, jak porosty řepky olejky ochránit proti tlaku těchto chorob. Přípravek **Toprex** díky účinné látce **difenoconazol** poskytuje proti *Phoma lingam* vysoce účinnou ochranu. Jak již bylo řečeno, také *Botrytis Cinerea* má velmi vhodné podmínky pro svůj rozvoj a proti ní má účinná látka **difenoconazole** významný vedlejší účinek. **Toprex** pozastaví vývoj *Botrytis Cinerea* v počátečním období.

Pro udržení dobrého zdravotního stavu porostu bude nutné aplikovat **Toprex** co nejdříve po regeneraci porostu. Kvůli očekávanému dřívějšímu nástupu teplého počasí bude potřeba přibrzdit rostliny řepky olejky při přechodu do dlouhivého růstu, aby tzv. nešly rovnou do květu. To v přípravku **Toprex** zajišťuje druhá účinná látka **paclobutrazol**. Jednotnou dávkou **Toprexu** 0,5 l/ha zajistíte porostům plnohodnotnou fungicidní ochranu a zároveň regulaci.

Jarní aplikací si zabezpečíte i optimální navětvění rostlin, synchronizované kvetení, dozrávání a následně také jednodušší sklizeň beze ztrát. Všechny tyto faktory se následně projeví ve výnosu, což opakovaně dokazují nejen víceleté pokusy společnosti Syngenta, ale také pokusy SPZO, pokusy ČZU na pokusné stanici v Červeném Újezdě a mnoho dalších.

Toprex – ideální řešení pro vaše porosty řepky v každé situaci !

V případě dotazů nebo připomínek odešlete e-mail na adresu syn.info@syngenta.com nebo volejte 222 090 410



Jaro 2015 — předpoklad velkého výskytu *Phoma lingam*.



Phoma lingam na listu řepky olejky.



Phoma lingam—silně napadený list řepky olejky.