

SY Ilona



SY Ilona

Poslední aktualizace:

04.04.2022

Crop:

Řepka ozimá



Výnosná linie

Linie: EU

Základní popis hybridu

- Středně raná liniová odrůda
- Velmi vysoký výnos oleje z hektaru
- Velmi dobrý zdravotní stav
- Rostliny nižšího vzrůstu s pevným stonkem a vyrovnaným porostem
- Husté nasazení šešulí
- Vysoká odolnost vyzimování
- Možnost výsevu i na lehčích půdách f Středně rychlý vývoj rostlin na podzim

Technické parametry

Typ	Středně raná liniová odrůda
Balení	2 mil. semen
Doporučená hustota	55 - 60 rostlin / m ²
Doporučený výsevek	550 - 600 tisíc klíčivých semen / ha
Obsah oleje:	48,4 %
HTS:	5,3 g

Doporučení společnosti Syngenta

Pro pěstitele řepky upřednostňující výnosné odrůdy pro snazší sklizeň jsme připravili novou liniovou odrůdu SY Ilona. Díky vysokým stabilním výnosům v kombinaci s olejnatostí (48,4 %) zaručuje vysoký výnos oleje z hektaru. SY Ilona tvoří nižší nepoléhavý porost s hustým nasazením šesulí a dobrým zdravotním stavem.

Pěstitelská charakteristika hybridu

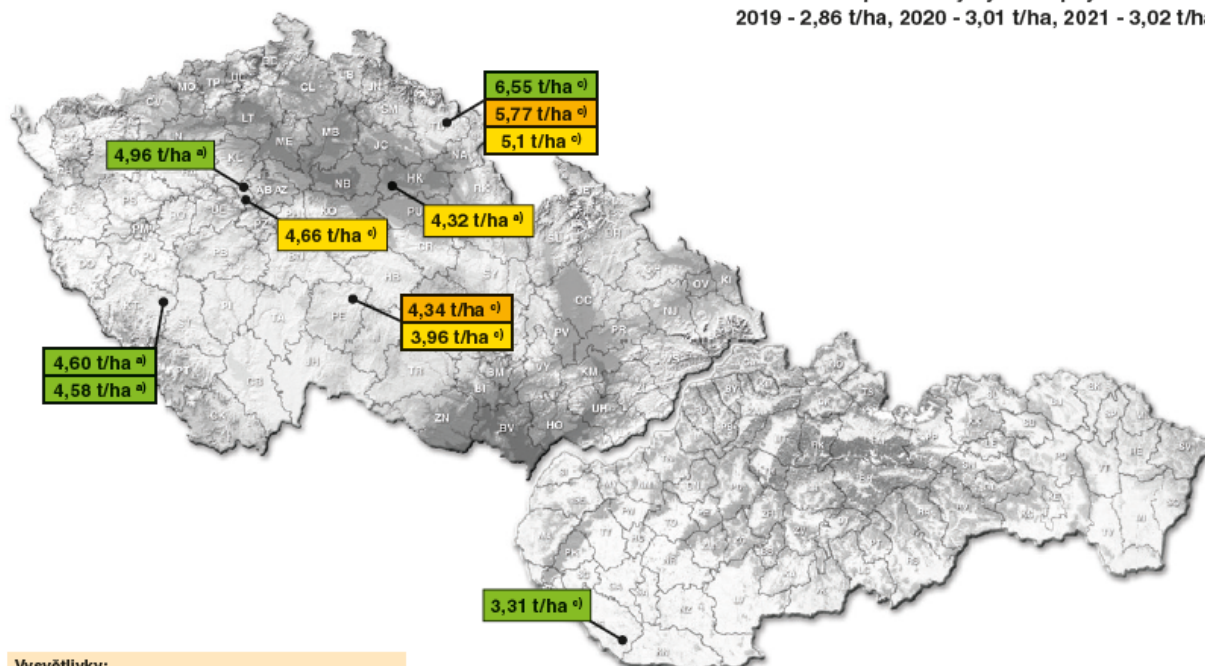
	Velmi nízký	Nízký	Střední	Vysoký	Velmi vysoký
Výnos t/ha	■	■	■	■	■
Obsah oleje	■	■	■	■	■
Odolnost suchu	■	■	■	■	■
Reakce na intenzitu	■	■	■	■	■
Odolnost přezimování	■	■	■	■	■
Odolnost poléhání	■	■	■	■	■
Výška rostliny	■	■	■	■	■

Odolnost	hodnocení 1-9 (nejvyšší)				
<i>Sclerotinia sclerotiorum</i>	■	■	■	■	■
<i>Phoma lingam</i>	■	■	■	■	■
<i>Verticillium</i>	■	■	■	■	■
<i>Alternaria</i>	■	■	■	■	■
<i>Botrytis</i>	■	■	■	■	■

Výnosy podle lokalit 2019, 2020, 2021

ČSÚ - průměrný výnos řepky ozimé v ČR
2019 - 3,05 t/ha, 2020 - 3,38 t/ha, 2021 - 2,99 t/ha

ŠÚSR - průměrný výnos řepky ozimé v SR
2019 - 2,86 t/ha, 2020 - 3,01 t/ha, 2021 - 3,02 t/ha



Vysvětlivky:

^{a)}POP SPZO, POP Agrada, demo pokusy

^{a)}interní pokusy