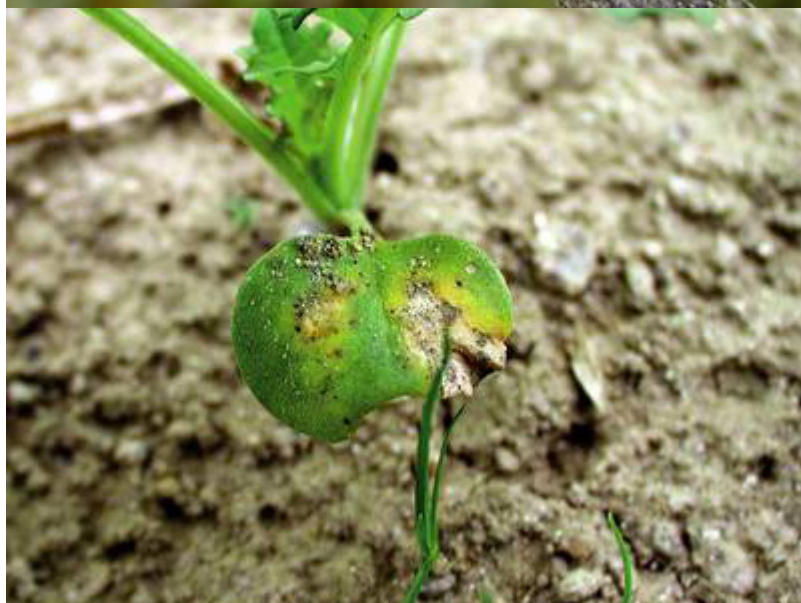


Česká republika

Published on Syngenta (<https://www.syngenta.cz>)

[Domů](#) > Plíseň šedá i řepky







Plíseň šedá i řepky

Plíseň šedá i řepky

Příznaky, možnosti záměny

U řepky napadá všechny nadzemní části rostliny. Příznakem jsou šedé, přibližně okrouhlé skvrny, které se rychle zvětšují, zbarvují se pískově, dochází k odumírání listů. Na napadených stoncích se ve spodní části rostliny tvoří podlouhlé hnědavé, popř. šedohnědé skvrny. Někdy jsou patrné různě šedé koncentrické zóny na poškozených pletivech. Při silném napadení může dojít k lámání stonků nebo k nouzovému dozrávání celých rostlin. Při napadení květů dochází k jejich hnilobě a ke zničení velké části nebo dokonce celého květenství. Šedohnědé skvrny se objevují i na šešulích, postupně se rozvíjejí nekrotické příznaky. Náchylnější k napadení jsou šešule poškozené kroupami nebo živočišnými škůdci. Následkem napadení jsou nedostatečně vyzrálá semena. Při vyšší vlhkosti pokrývá napadené pletivo na všech částech rostliny vzdušný sytý šedý povlak mycelia houby, který je pro tohoto patogena typický. Možnost záměny je na stonku především s houbou *Leptosphaeria maculans* nebo *Sclerotinia sclerotiorum*. Na šešulích se může zaměnit především s *Alternaria* spp. Za vlhka se snadno rozliší podle zřetelného šedého mycelia.

Přežívání, zdroj primární infekce

Houba přežívá na mnoha polních i zahradních rostlinách. Spóry se běžně šíří vzduchem i na velkou vzdálenost. Houba se může šířit i osivem.

Dispoziční faktory

Plíseň šedá se šíří za vlhkého teplého počasí na rostliny nebo jejich části, které jsou delší dobu ovlhčeny. Větší výskyt je tedy v hustých nebo zaplevelených porostech. Častěji jsou napadány rostlinné části, které pomaleji osychají (květy, místa nasazení řapíků, větví atd.).

Metody ochrany

Vzhledem k tomu, že do porostů se šíří i z nezemědělských ploch na velké vzdálenosti, je jediným preventivním ochranným opatřením vzdušný, nepřehoustlý a nezaplevelený porost. Cílená chemická ochrana se neprovádí, protože by se fungicidní ošetření muselo pravidelně opakovat. Vedlejší účinnost proti plísni šedé má ošetření proti hlízence v době květu.
